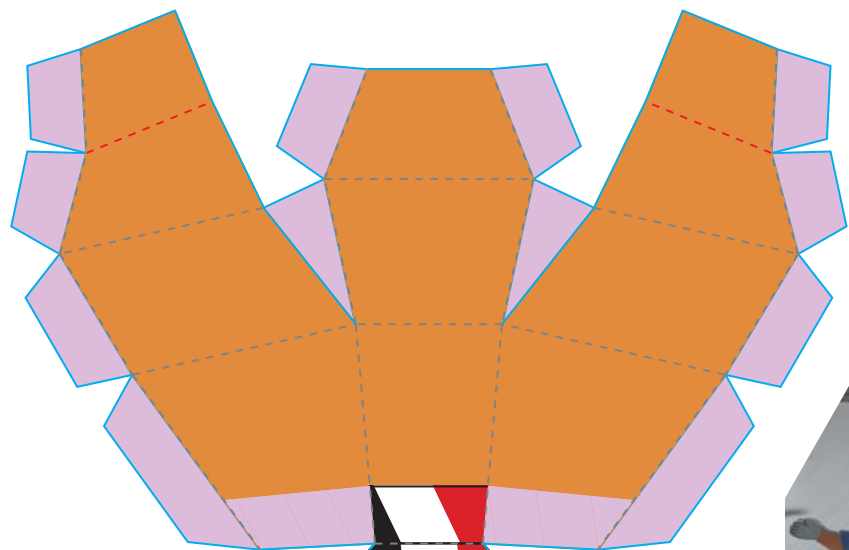


よし太くん ペーパークラフト

— 切取線 - - - 山折線 - - - - 谷折線 — のりしろ(「スティックのり」を使用すると、組み立てやすいです。)

➡ : 矢印の方向が前になります

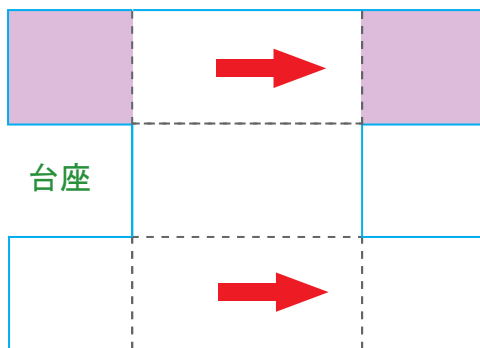
- (1) 切取線に沿って部品を切り取ります。
- (2) 山折線、谷折線に折り目を付けます。
- (3) のりしろにのりを付け、顔、面綱、胴体、台座を組み立てます。
胴体の腕・足、面綱の上部は前後で貼り合わせて下さい。
- (4) 鼻を顔ののりしろに貼り付けます。面綱を顔後ろ上部ののりしろに貼り付けます。
- (5) 向きに注意して各部品を組み合わせます(のり付けしません)。
- (6) 台座に胴体を差し込んで完成です。



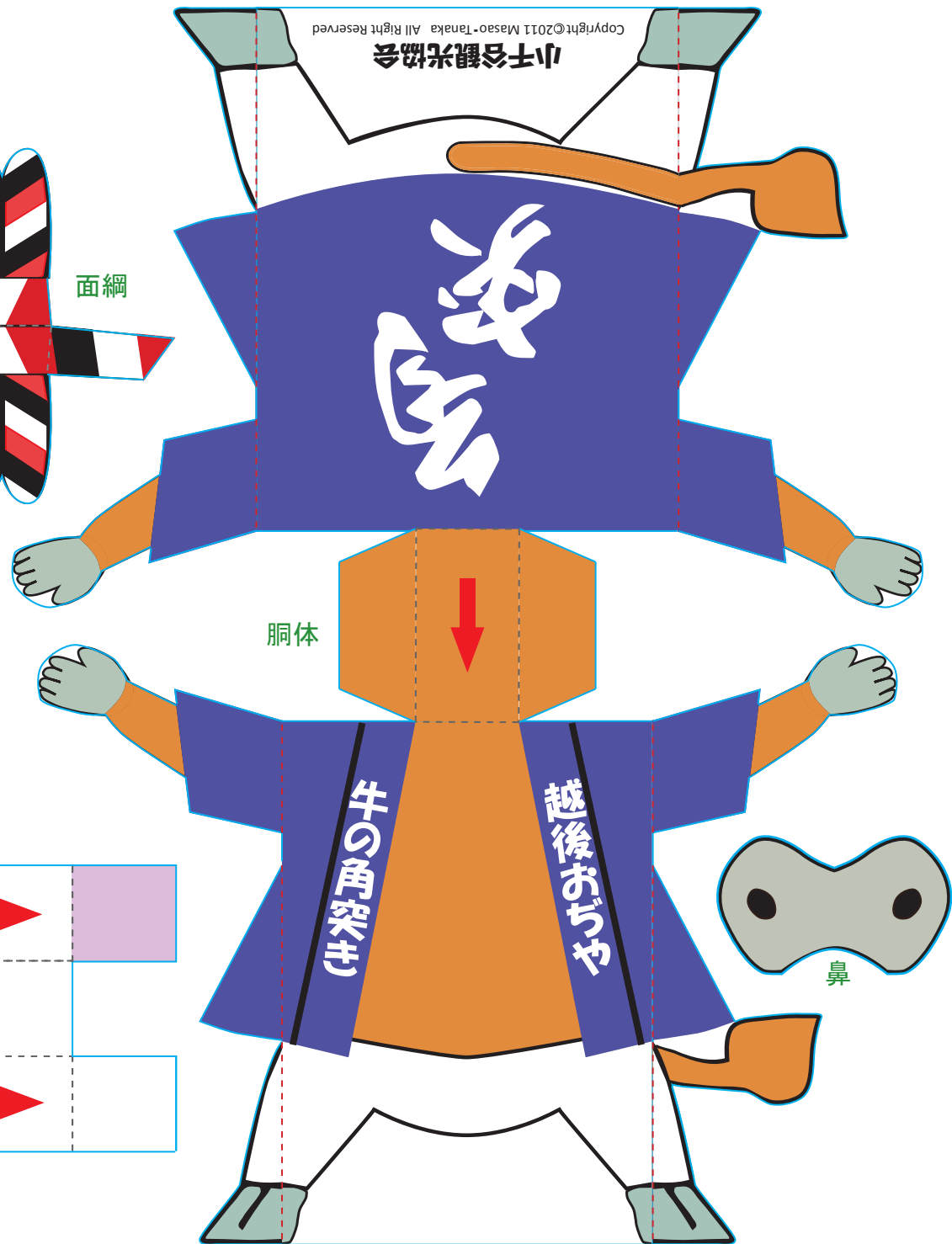
顔



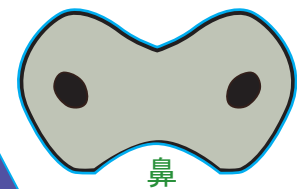
面綱



台座



胴体



鼻

牛の角突き

越後おぢや

Copyright © 2011 Masao-Tanaka All Right Reserved
小糸会